

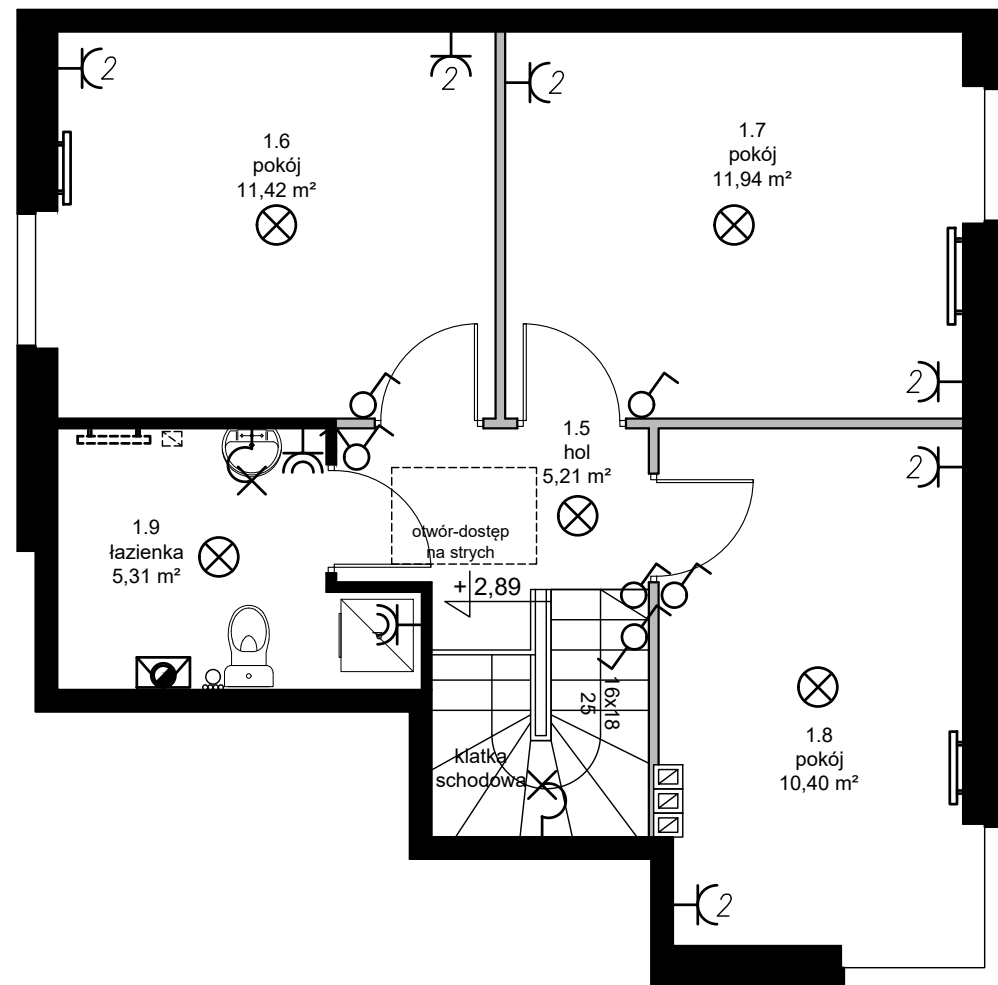




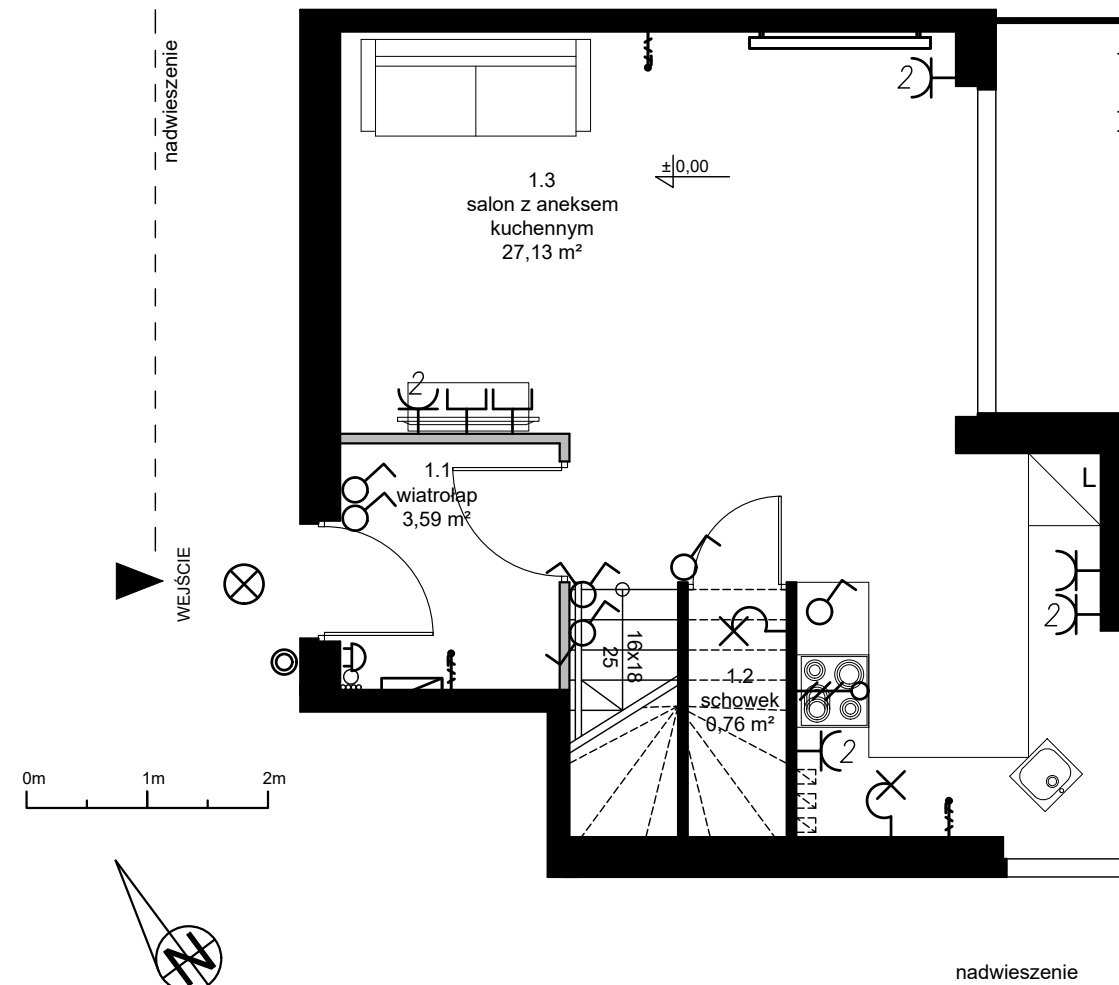
ZGORZAŁA, gm LESZNOWOLA  
 ul. Jemiołuszki 46/1  
 DZ.NR EW. 342 i 343

(NR. BUD: BUDYNEK NR. 4 LOKAL NR. 1)

zestawienie powierzchni		pow. użyt.
<b>PARTER</b>		<b>31,48 m<sup>2</sup></b>
1.1	wiatrołap	3,59 m <sup>2</sup>
1.2	schowek	0,76 m <sup>2</sup>
1.3	salon z aneksem kuchennym	27,13 m <sup>2</sup>
<b>1 PIĘTRO</b>		<b>44,28 m<sup>2</sup></b>
1.5	hol	5,21 m <sup>2</sup>
1.6	pokój	11,42 m <sup>2</sup>
1.7	pokój	11,94 m <sup>2</sup>
1.8	pokój	10,40 m <sup>2</sup>
1.9	łazienka	5,31 m <sup>2</sup>
<b>POW. UŻYTKOWA LOKALU</b>		<b>75,76 m<sup>2</sup></b>
<b>SUMA:</b>		<b>75,76 m<sup>2</sup></b>
pow.przynależnego terenu		ok.118 m <sup>2</sup>
stanowisko postojowe nr. 11		
stanowisko postojowe nr. 12		



1 PIĘTRO

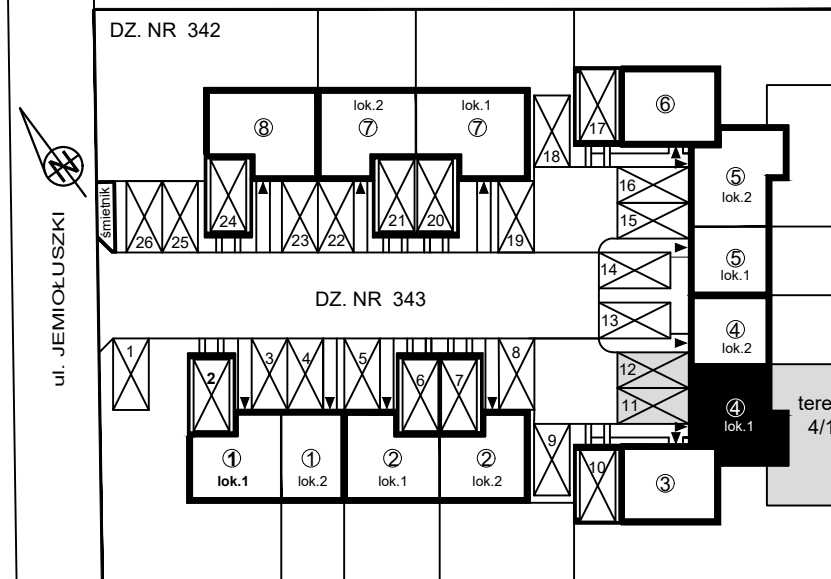


PARTER

PRZYKŁADOWA  
 ARANŻACJA LOKALU

**uwaga:**  
 -powierzchnia użytkowa lokalu obliczona jest wg normy PN-ISO 9836: pole powierzchni podaje się w m<sup>2</sup> z dokładnością do dwóch miejsc po przecinku; powierzchnia użytkowa jest obliczana dla wymiarów budynku w stanie wykończonym, na poziomie podłóg nie licząc listew przypodłogowych, progów itp. do powierzchni użytkowej lokalu wliczane są także elementy nadające się do demontażu jak ściany działowe.  
 -powierzchnia holu zawiera pozostałą powierzchnię nie ujętą w zestawieniu poszczególnych pomieszczeń lokalu.  
 -wyposażenie lokalu nie jest objęte ofertą  
 -instalacja gazowa zgodnie z projektem branżowym, natynkowo  
 -instalacja wod-kan zgodnie z projektem branżowym, natynkowo  
 -orientacyjna lokalizacja uzbrojenia, wynikająca z uwarunkowań technicznych

PLAN ZAGOSPODAROWANIA TERENU



- ŚCIANY NIEROZBIERALNE
- ŚCIANY DZIAŁOWE Z MOŻLIWOŚCIĄ ROZBIÓRKI
- TEREN PRZYNALEŻĄCY DO LOKALU

**GEMMA**  
 INWESTYCJE

GEMMA INWESTYCJE  
 Sp. z o.o, Sp. komandytowa  
 02-493 Warszawa,  
 ul. Krańcowa 36 lok.1  
 INFORMACJA HANDLOWA:  
 tel. 501 816 586  
 info.gemma@gemma.waw.pl  
 www.gemma.waw.pl

legenda :

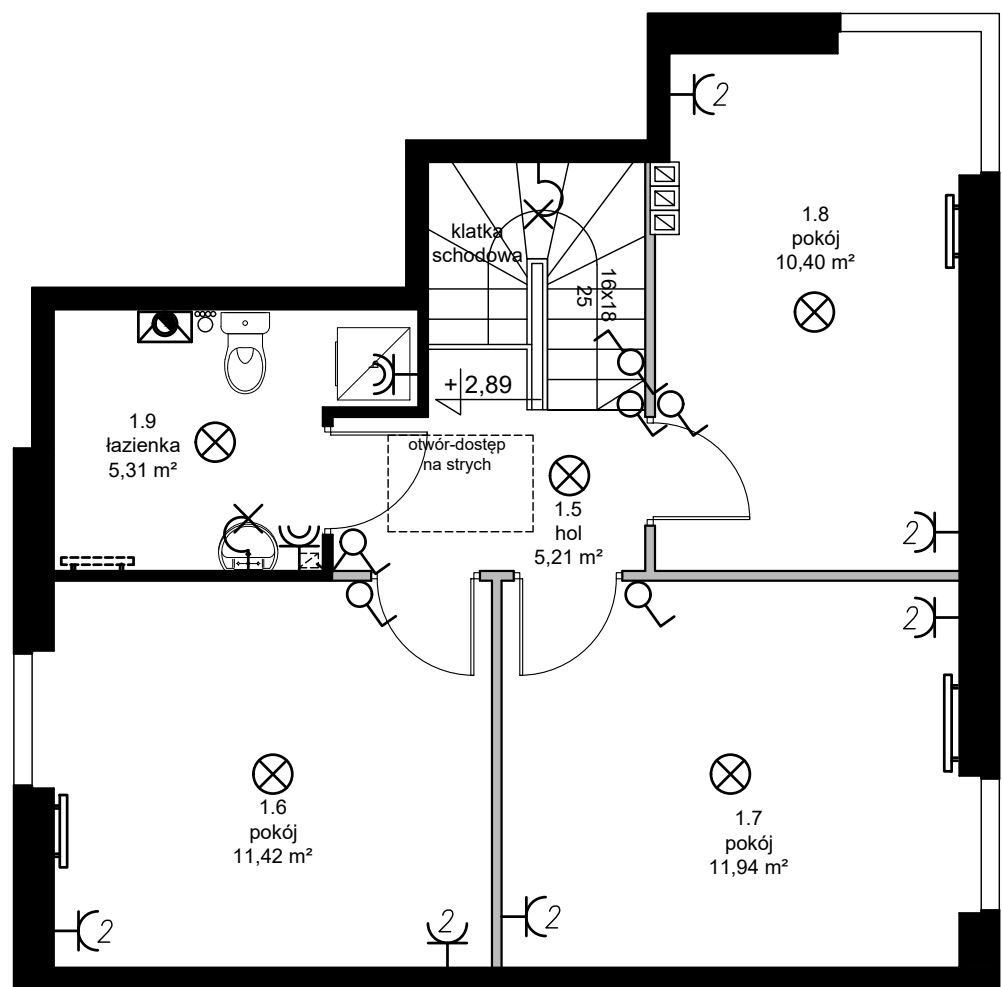
- |  |  |  |
|--|--|--|
|  |  |  |
|  |  |  |
|  |  |  |
|  |  |  |
|  |  |  |
|  |  |  |
|  |  |  |
|  |  |  |
|  |  |  |
|  |  |  |
|  |  |  |
|  |  |  |
|  |  |  |
|  |  |  |
|  |  |  |
|  |  |  |
|  |  |  |
|  |  |  |
|  |  |  |
|  |  |  |
|  |  |  |
|  |  |  |
|  |  |  |
|  |  |  |
|  |  |  |
|  |  |  |
|  |  |  |
|  |  |  |
|  |  |  |
|  |  |  |
|  |  |  |
|  |  |  |
|  |  |  |
|  |  |  |
|  |  |  |
|  |  |  |
|  |  |  |
|  |  |  |
|  |  |  |
|  |  |  |
|  |  |  |
|  |  |  |
|  |  |  |
|  |  |  |
|  |  |  |
|  |  |  |
|  |  |  |
|  |  |  |
|  |  |  |
|  |  |  |
|  |  |  |
|  |  |  |
|  |  |  |
|  |  |  |
|  |  |  |
|  |  |  |
|  |  |  |
|  |  |  |
|  |  |  |
|  |  |  |
|  |  |  |
|  |  |  |
|  |  |  |
|  |  |  |
|  |  |  |
|  |  |  |
|  |  |  |
|  |  |  |
|  |  |  |
|  |  |  |
|  |  |  |
|  |  |  |
|  |  |  |
|  |  |  |
|  |  |  |
|  |  |  |
|  |  |  |
|  |  |  |
|  |  |  |
|  |  |  |
|  |  |  |
|  |  |  |
|  |  |  |
|  |  |  |
|  |  |  |
|  |  |  |
|  |  |  |
|  |  |  |
|  |  |  |
|  |  |  |
|  |  |  |
|  |  |  |
|  |  |  |
|  |  |  |
|  |  |  |
|  |  |  |
|  |  |  |
|  |  |  |
|  |  |  |
|  |  |  |
|  |  |  |
|  |  |  |
|  |  |  |
|  |  |  |
|  |  |  |
|  |  |  |
|  |  |  |
|  |  |  |
|  |  |  |
|  |  |  |
|  |  |  |
|  |  |  |
|  |  |  |
|  |  |  |
|  |  |  |
|  |  |  |
|  |  |  |
|  |  |  |
|  |  |  |
|  |  |  |
|  |  |  |
|  |  |  |
|  |  |  |
|  |  |  |
|  |  |  |
|  |  |  |
|  |  |  |
|  |  |  |
|  |  |  |
|  |  |  |
|  |  |  |
|  |  |  |
|  |  |  |
|  |  |  |
|  |  |  |
|  |  |  |
|  |  |  |
|  |  |  |
|  |  |  |
|  |  |  |
|  |  |  |
|  |  |  |
|  |  |  |
|  |  |  |
|  |  |  |
|  |  |  |
|  |  |  |
|  |  |  |
|  |  |  |
|  |  |  |
|  |  |  |
|  |  |  |
|  |  |  |
|  |  |  |
|  |  |  |
|  |  |  |
|  |  |  |
|  |  |  |
|  |  |  |
|  |  |  |
|  |  |  |
|  |  |  |
|  |  |  |
|  |  |  |
|  |  |  |
|  |  |  |
|  |  |  |
|  |  |  |
|  |  |  |
|  |  |  |
|  |  |  |
|  |  |  |
|  |  |  |
|  |  |  |
|  |  |  |
|  |  |  |
|  |  |  |
|  |  |  |
|  |  |  |
|  |  |  |
|  |  |  |
|  |  |  |
|  |  |  |
|  |  |  |
|  |  |  |
|  |  |  |
|  |  |  |
|  |  |  |
|  |  |  |
|  |  |  |
|  |  |  |
|  |  |  |
|  |  |  |
|  |  |  |
|  |  |  |
|  |  |  |
|  |  |  |
|  |  |  |
|  |  |  |
|  |  |  |
|  |  |  |
|  |  |  |
|  |  |  |
|  |  |  |
|  |  |  |
|  |  |  |
|  |  |  |
|  |  |  |
|  |  |  |
|  |  |  |



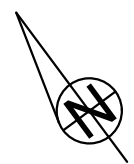
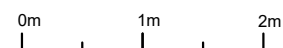
ZGORZAŁA, gm LESZNOWOLA  
 ul. Jemiołuszki 48/2  
 DZ.NR EW. 342 i 343

(NR. BUD: BUDYNEK NR. 5 LOKAL NR. 2)

zestawienie powierzchni		pow. użyt
<b>PARTER</b>		<b>31,48 m<sup>2</sup></b>
1.1	wiatrołap	3,59 m <sup>2</sup>
1.2	schówek	0,76 m <sup>2</sup>
1.3	salon z aneksem kuchennym	27,13 m <sup>2</sup>
<b>1 PIĘTRO</b>		<b>44,28 m<sup>2</sup></b>
1.5	hol	5,21 m <sup>2</sup>
1.6	pokój	11,42 m <sup>2</sup>
1.7	pokój	11,94 m <sup>2</sup>
1.8	pokój	10,40 m <sup>2</sup>
1.9	łazienka	5,31 m <sup>2</sup>
<b>POW. UŻYTKOWA LOKALU</b>		<b>75,76 m<sup>2</sup></b>
<b>SUMA:</b>		<b>75,76 m<sup>2</sup></b>
pow.przynależnego terenu		ok.115 m <sup>2</sup>
miejsce postojowe nr.15		
miejsce postojowe nr.16		

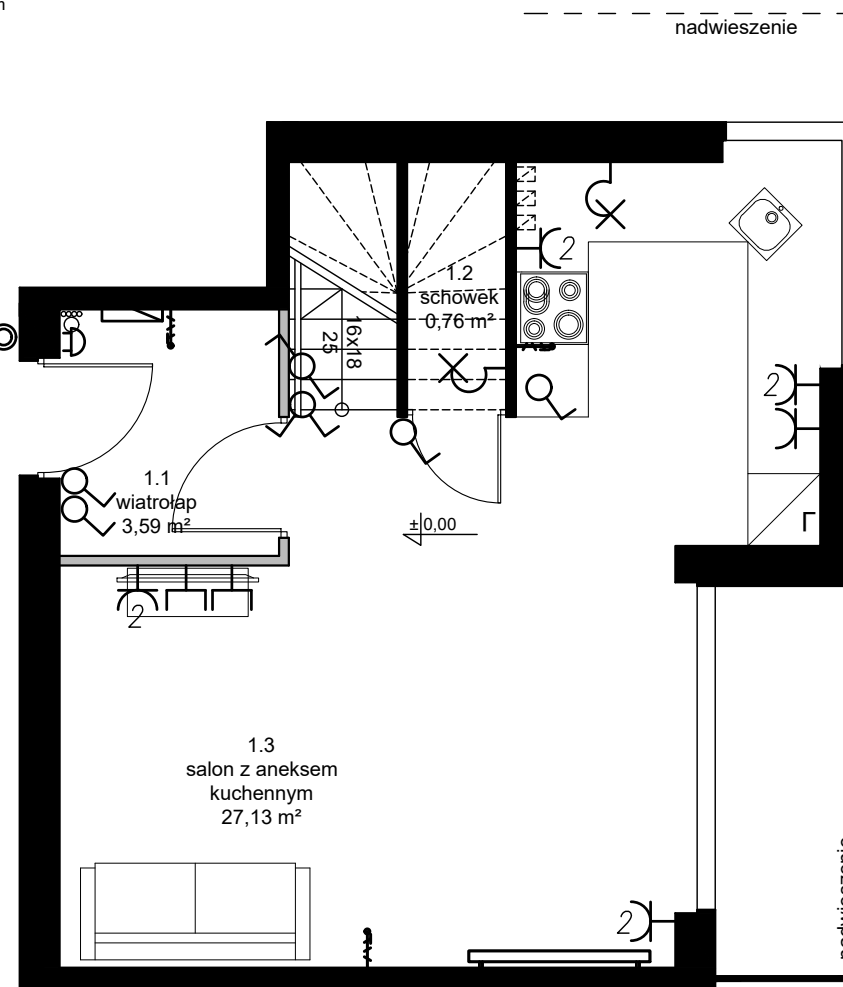


1 PIĘTRO



WEJŚCIE

nadwieszenie



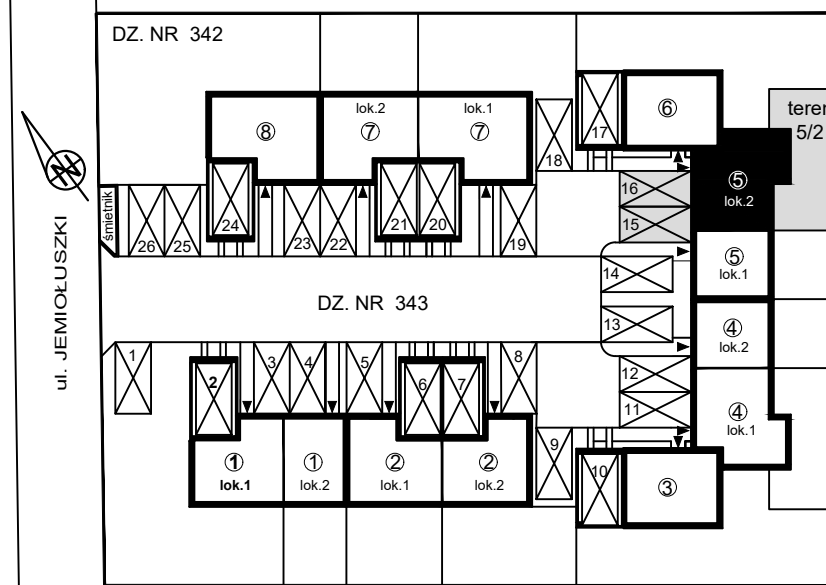
PARTER

PRZYKŁADOWA  
 ARANŻACJA LOKALU

**uwaga:**

- powierzchnia użytkowa lokalu obliczona jest wg normy PN-ISO 9836: pole powierzchni podaje się w m<sup>2</sup> z dokładnością do dwóch miejsc po przecinku; powierzchnia użytkowa jest obliczana dla wymiarów budynku w stanie wykończonym, na poziomie podłóg nie licząc listew przypodłogowych, progów itp. do powierzchni użytkowej lokalu wliczane są także elementy nadające się do demontażu jak ściany działowe.
- powierzchnia holu zawiera pozostałą powierzchnię nie ujętą w zestawieniu poszczególnych pomieszczeń lokalu.
- wyposażenie lokalu nie jest objęte ofertą
- instalacja gazowa zgodnie z projektem branżowym, natynkowo
- instalacja wod-kan zgodnie z projektem branżowym, natynkowo
- orientacyjna lokalizacja uzbrojenia, wynikająca z uwarunkowań technicznych

PLAN ZAGOSPODAROWANIA TERENU



legenda :

	GRZEJNIK ŁAZIENKOWY NIE OBJĘTY STANDARDEM		ROZDZIELNIA ELEKTRYCZNA		DWA GNIAZDA 230V
	ZAPAS		PUNKT OŚWIETLENIOWY NAŚCIENNY		GNIAZDO 230V, 16A HERMETYCZNE IP44
	INST WOD-KAN		WYŁĄCZNIK JEDNOBIEGUNOWY		GNIAZDO SŁABOPRĄDOWE WYPUST SIŁOWY 400V
			WYŁĄCZNIK DWUBIEGUNOWY		GRZEJNIK
			WYŁĄCZNIK SCHODOWY		GRZEJNIK ŁAZIENKOWY
			GNIAZDO 230V		DZWONEK
			KOCIÓŁ GAZOWY		WŁĄCZNIK DZWONKA

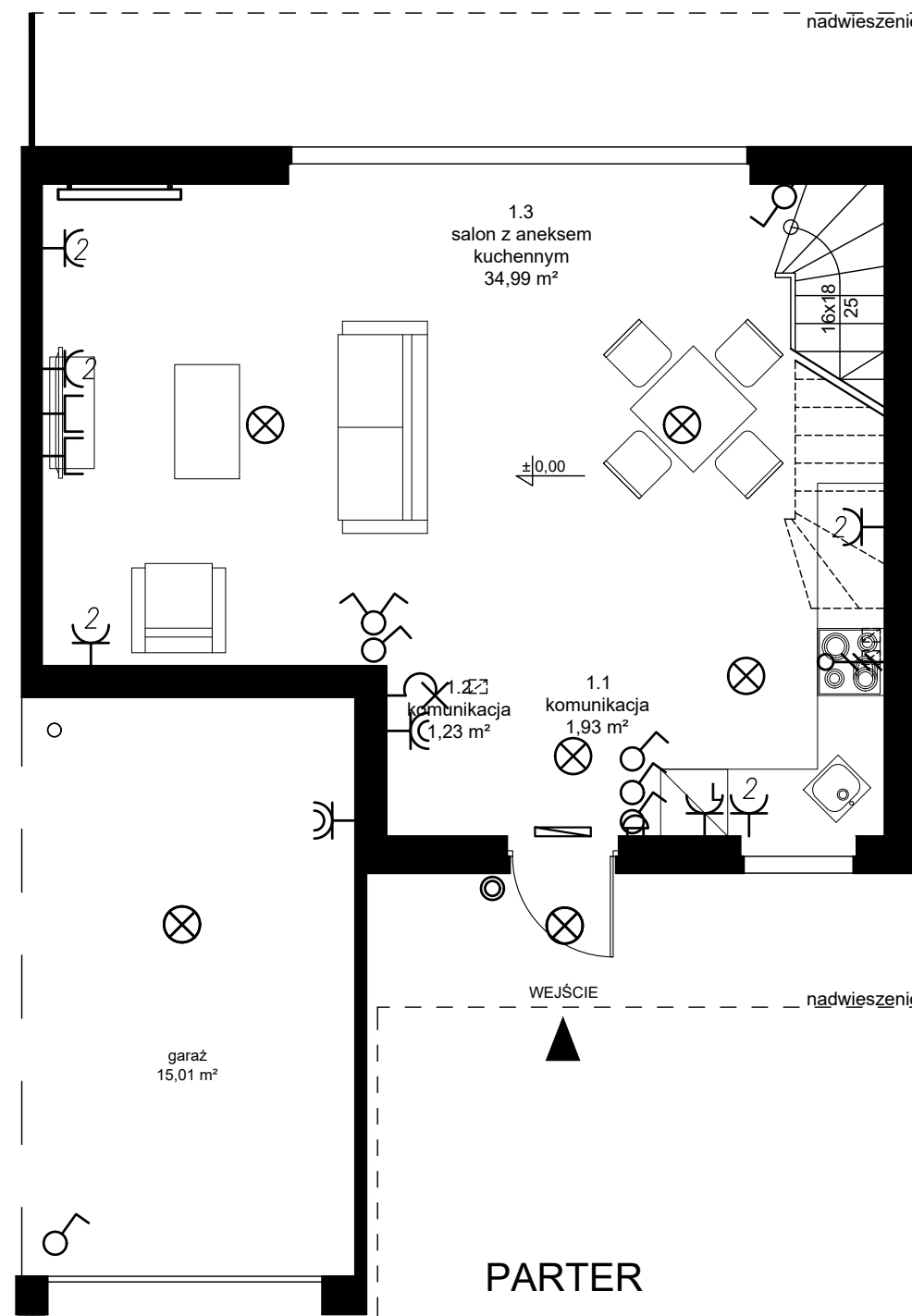
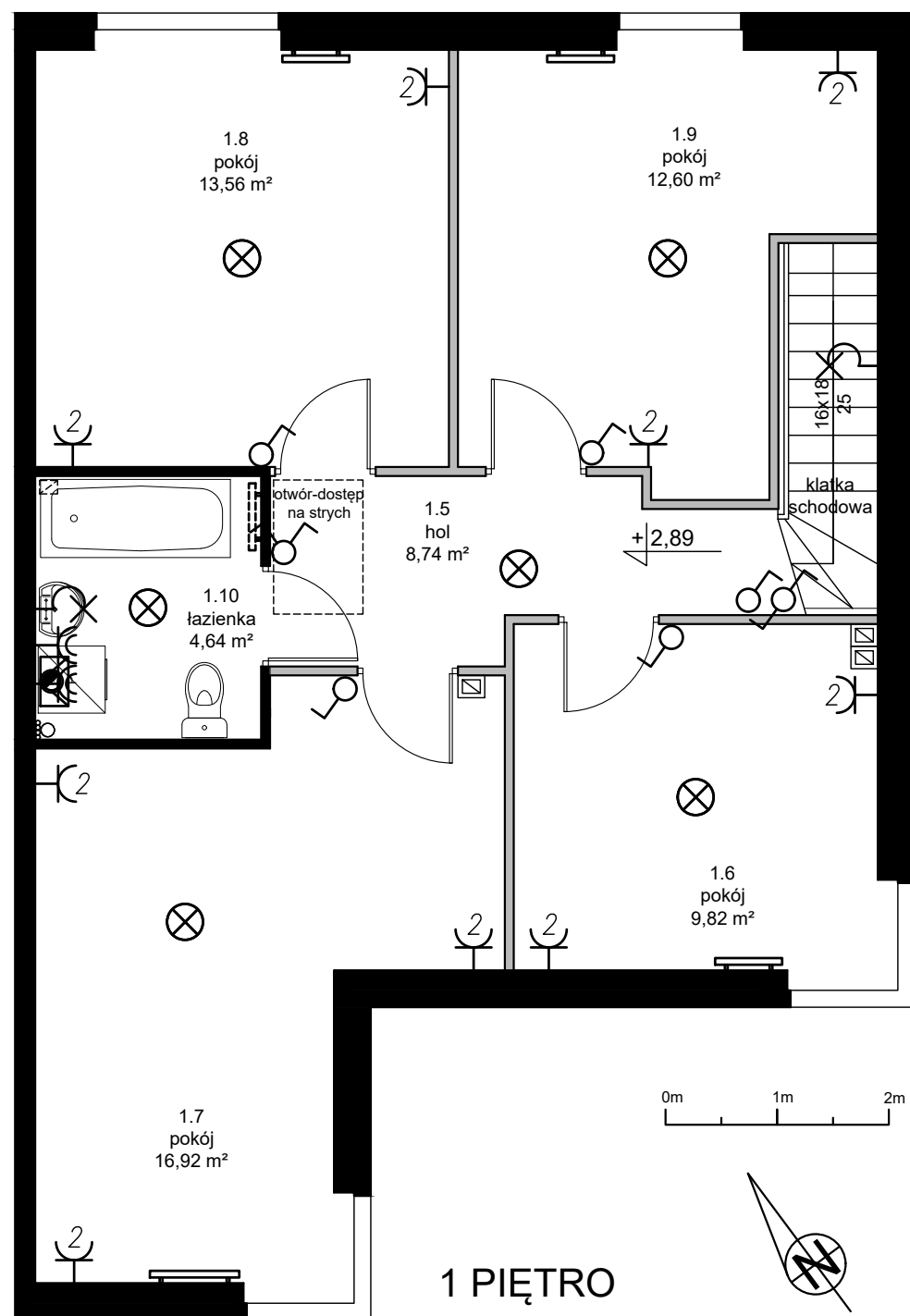
- ŚCIANY NIEROZBIERALNE
- ŚCIANY DZIAŁOWE Z MOŻLIWOŚCIĄ ROZBIÓRKI
- TEREN PRZYNALEŻĄCY DO LOKALU

**GEMMA**  
 INWESTYCJE

GEMMA INWESTYCJE  
 Sp. z o.o, Sp. komandytowa  
 02-493 Warszawa,  
 ul. Krańcowa 36 lok.1  
 INFORMACJA HANDLOWA:  
 tel. 501 816 586  
 info.gemma@gemma.waw.pl  
 www.gemma.waw.pl



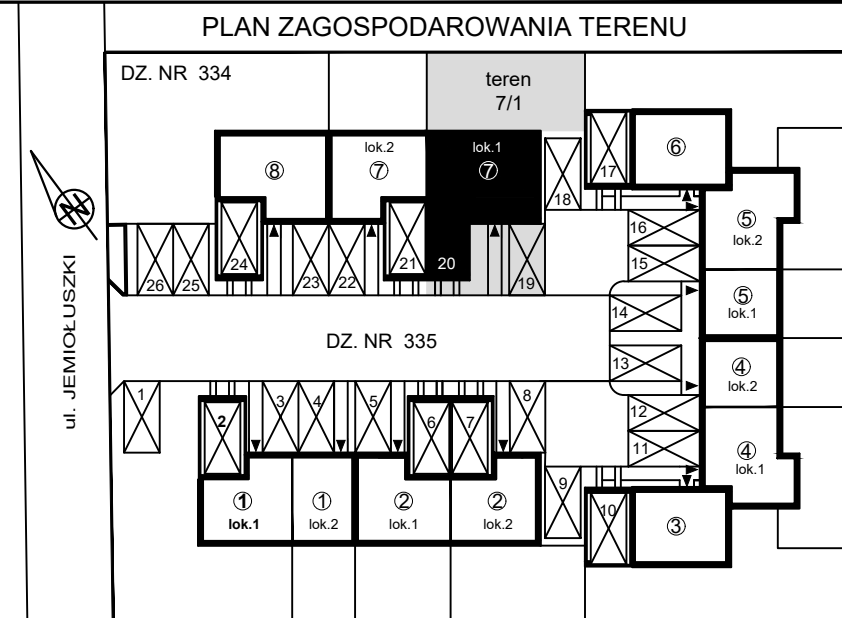
zestawienie powierzchni		pow. użyt.
<b>PARTER</b>		<b>38,15 m<sup>2</sup></b>
1.1	komunikacja	1,93 m <sup>2</sup>
1.2	komunikacja	1,23 m <sup>2</sup>
1.3	salon z aneksem kuchennym	34,99 m <sup>2</sup>
<b>1 PIĘTRO</b>		<b>66,28 m<sup>2</sup></b>
1.5	hol	8,74 m <sup>2</sup>
1.6	pokój	9,82 m <sup>2</sup>
1.7	pokój	16,92 m <sup>2</sup>
1.8	pokój	13,56 m <sup>2</sup>
1.9	pokój	12,60 m <sup>2</sup>
1.10	łazienka	4,64 m <sup>2</sup>
<b>POW. UŻYTKOWA LOKALU</b>		<b>104,43 m<sup>2</sup></b>
pow. przynależna w garażu		15,01 m <sup>2</sup>
stanowisko postojowe nr 20		
<b>SUMA:</b>		<b>119,44 m<sup>2</sup></b>
pow. przynależnego terenu		ok. 153 m <sup>2</sup>
stanowisko postojowe nr 19		



PRZYKŁADOWA ARANŻACJA LOKALU

**uwaga:**  
 -suma powierzchni pomieszczeń nie stanowi powierzchni lokalu.  
 -powierzchnia użytkowa lokalu obliczona jest wg normy PN-ISO 9836: pole powierzchni podaje się w m<sup>2</sup> z dokładnością do dwóch miejsc po przecinku; powierzchnia użytkowa jest obliczana dla wymiarów budynku w stanie wykończonym, na poziomie podłóg nie licząc listew przypodłogowych, progów itp. do powierzchni użytkowej lokalu wliczane są także elementy nadające się do demontażu jak ściany działowe.  
 -powierzchnie użytkowe nie są objęte powierzchniami określone w dokumentacji powykonawczej, mogą ulec nieznacznej zmianie w stosunku do posiadanych danych z projektem branżowym, natynkowo  
 -wypada nie wchodzi w zakres projektu branżowego, natynkowo  
 -Za ewentualne uszkodzenia i wyciek z instalacji odpowiedzialność ponosi właściciel lokalu. Wysokość 10 cm od sufitu do indywidualnego rozmieszczenia według projektu wnętrza klienta  
 -instalacja gazowa zgodnie z projektem branżowym, natynkowo  
 -instalacja wod-kan zgodnie z projektem branżowym, natynkowo  
 -orientacyjna lokalizacja uzbrojenia, wynikająca z warunków technicznych

<b>legenda :</b>	<b>TM TSM</b> ROZDZIELNIA ELEKTRYCZNA	DWA GNIAZDA 230V
GRZEJNIK ŁAZIENKOWY	PUNKT OŚWIETLENIOWY	GNIAZDO 230V, 16A HERMETYCZNE IP44
NIE OBJĘTY STANDARDEM	PUNKT OŚWIETLENIOWY NAŚCIENNY	GNIAZDO SŁABOPRĄDOWE
ZAPAS	WYŁĄCZNIK JEDNOBIEGUNOWY	WYPUST SIŁOWY 400V
INST WOD-KAN	WYŁĄCZNIK DWUBIEGUNOWY	GRZEJNIK
	WYŁĄCZNIK SCHODOWY	GRZEJNIK ŁAZIENKOWY
	GNIAZDO 230V	DZWONEK
	KOCIOŁ GAZOWY	WŁĄCZNIK DZWONKA

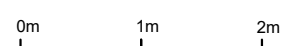
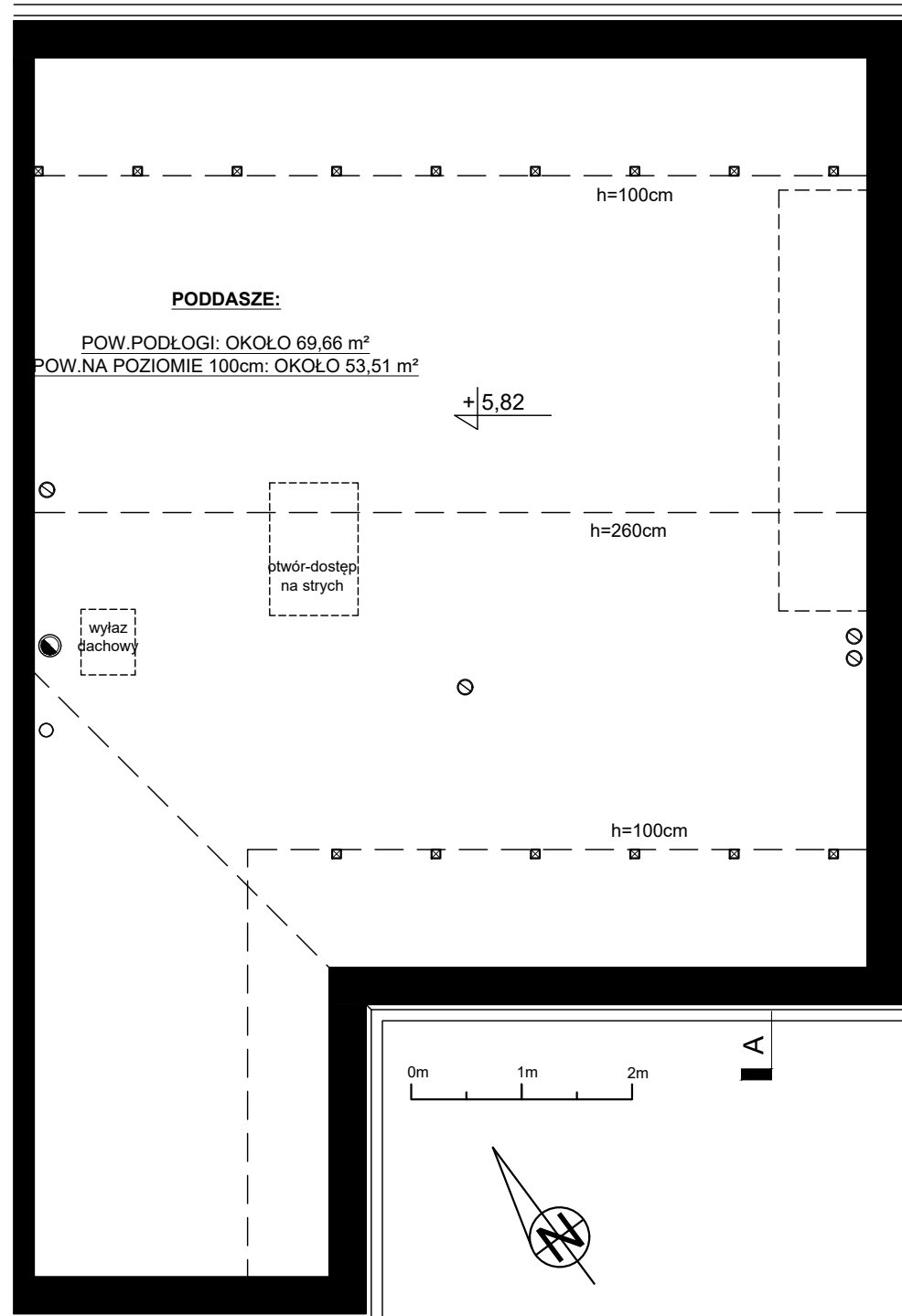
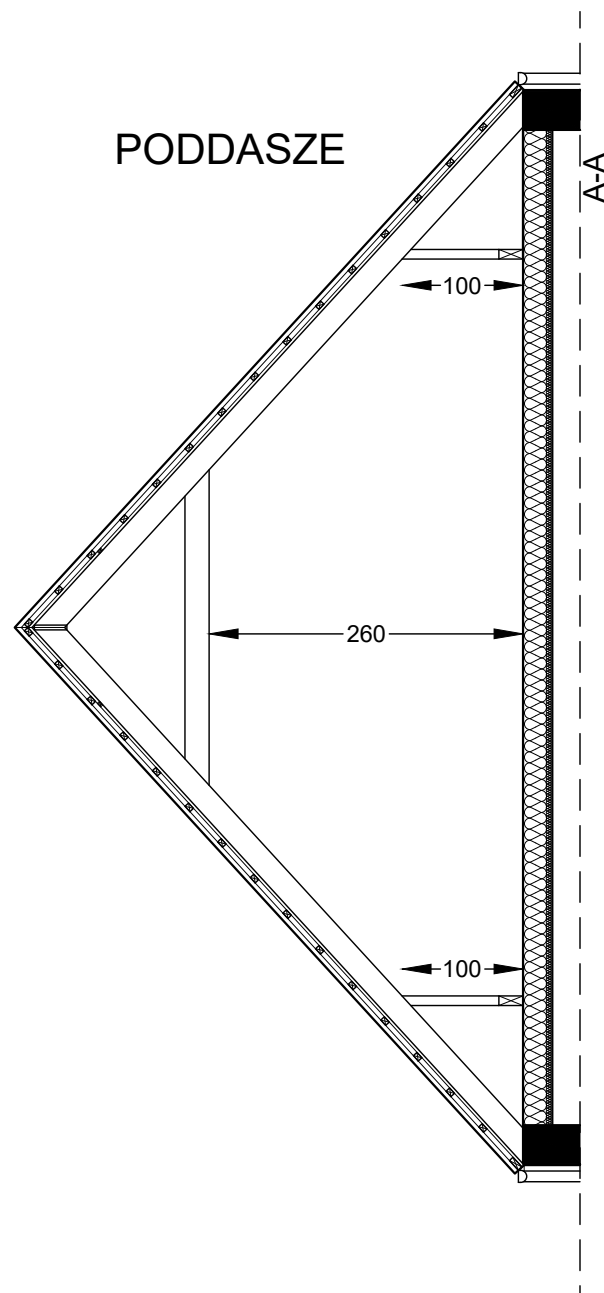


ŚCIANY NIEROZBIERALNE  
 ŚCIANY DZIAŁOWE Z MOŻLIWOŚCIĄ ROZBIÓRKI  
 TEREN PRZYNALEŻĄCY DO LOKALU

ZGORZAŁA, gm LESZNOWOLA  
 ul. Jemiołuski 116/1  
 DZ.NR EW. 334 i 335

(NR. BUD: BUDYNEK NR 7 LOKAL NR 1)

zestawienie powierzchni	pow.
<b>PODDASZE</b>	
pow.poddasza (podłoga) około	69,66 m <sup>2</sup>
pow.poddasza (na poziomie 100cm) około	53,51 m <sup>2</sup>



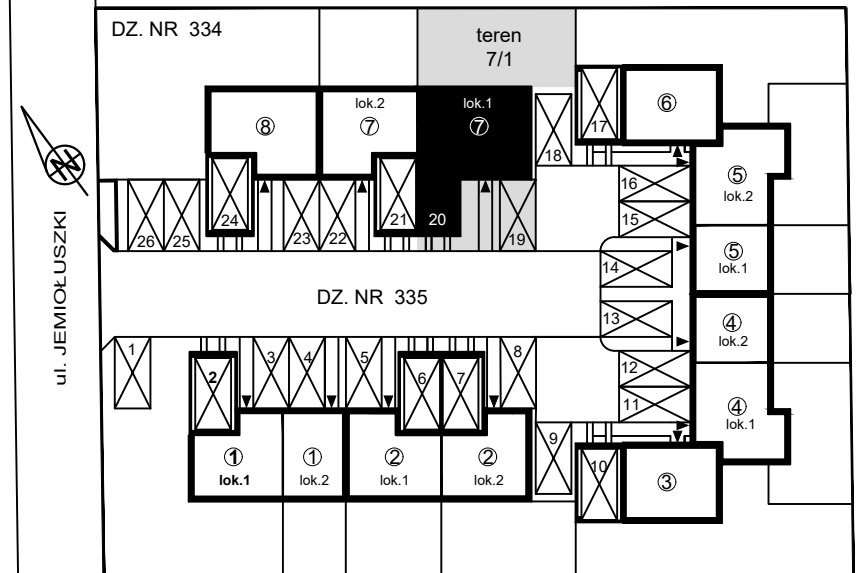
**uwaga:**  
 -suma powierzchni pomieszczeń nie stanowi powierzchni lokalu.  
 -powierzchnia użytkowa lokalu obliczona jest wg normy PN-ISO 9836: pole powierzchni podaje się w m<sup>2</sup> z dokładnością do dwóch miejsc po przecinku; powierzchnia użytkowa jest obliczana dla wymiarów budynku w stanie wykończonym, na poziomie podłóg nie licząc listew przypodłogowych, progów itp. do powierzchni użytkowej lokalu wliczane są także elementy nadające się do demontażu jak ściany działowe.  
 -wymiarzenie powierzchni jest zgodne z projektem branżowym, natynkowo  
 -instalacja gazowa zgodnie z projektem branżowym, natynkowo  
 -instalacja wod-kan zgodnie z projektem branżowym, natynkowo  
 -orientacyjna lokalizacja uzbrojenia, wynikająca z warunków technicznych

- legenda :
- GRZEJNIK ŁAZIENKOWY
  - NIE OBJĘTY STANDARDEM
  - ZAPAS
  - INST WOD-KAN

- TM TSM** ROZDZIELNIA ELEKTRYCZNA
- PUNKT OŚWIETLENIOWY
  - PUNKT OŚWIETLENIOWY NAŚCIENNY
  - WYŁĄCZNIK JEDNOBIEGUNOWY
  - WYŁĄCZNIK DWUBIEGUNOWY
  - WYŁĄCZNIK SCHODOWY
  - GNIAZDO 230V
  - KOCIOŁ GAZOWY

- DWA GNIAZDA 230V
- GNIAZDO 230V, 16A HERMETYCZNE IP44
- GNIAZDO ŚLABOPRĄDOWE
- WYPUST SIŁOWY 400V
- GRZEJNIK
- GRZEJNIK ŁAZIENKOWY
- DZWONEK
- WYŁĄCZNIK DZWONKA

**PLAN ZAGOSPODAROWANIA TERENU**

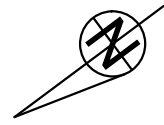


- ŚCIANY NIEROZBIERALNE
- ŚCIANY DZIAŁOWE Z MOŻLIWOŚCIĄ ROZBIÓRKI
- TEREN PRZYNALEŻĄCY DO LOKALU

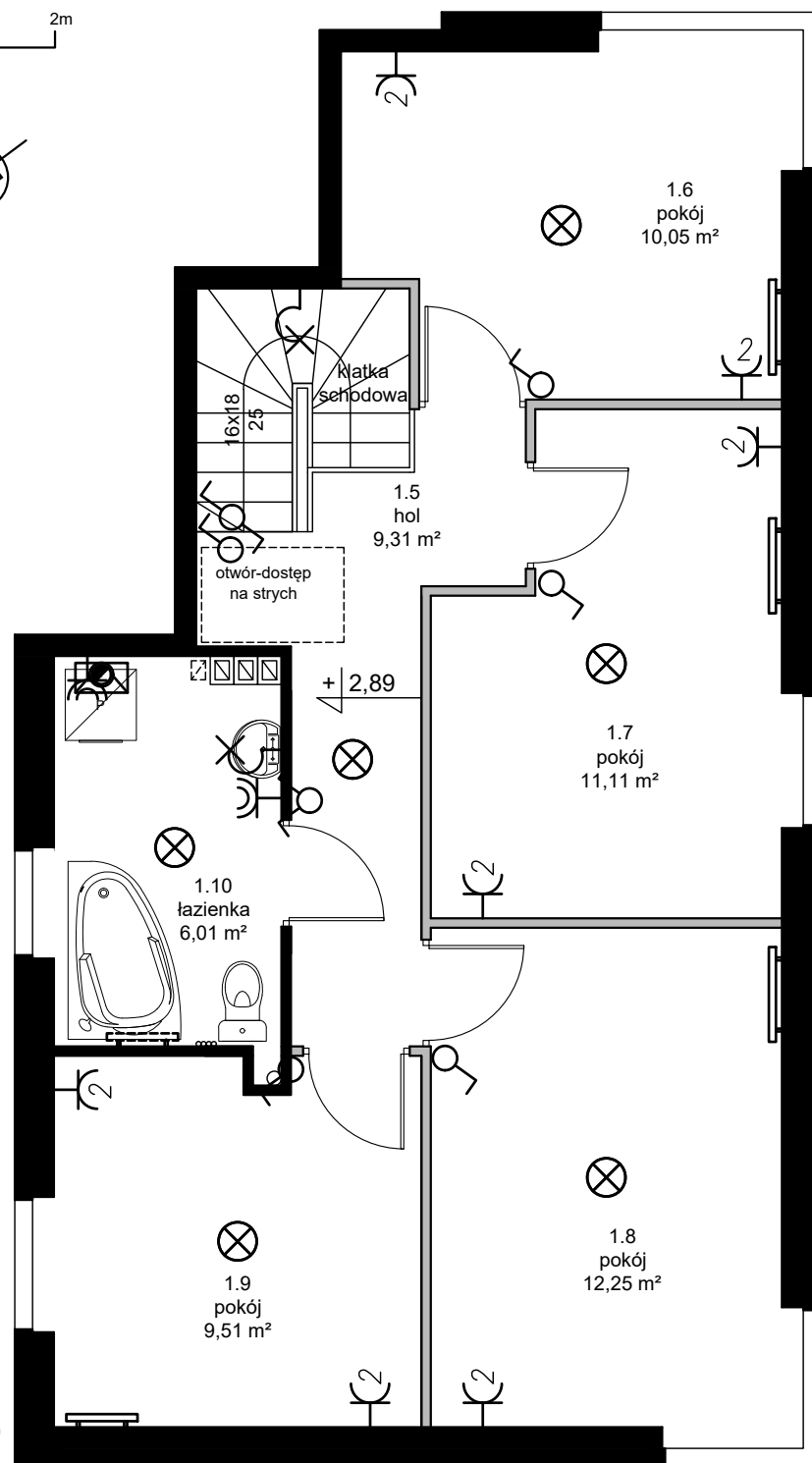
**GEMMA**  
 INWESTYCJE

GEMMA INWESTYCJE  
 Sp. z o.o, Sp. komandytowa  
 02-493 Warszawa,  
 ul. Krańcowa 36 lok.1  
 INFORMACJA HANDLOWA:  
 tel. 501 816 586  
 info.gemma@gemma.waw.pl  
 www.gemma.waw.pl

0m 1m 2m

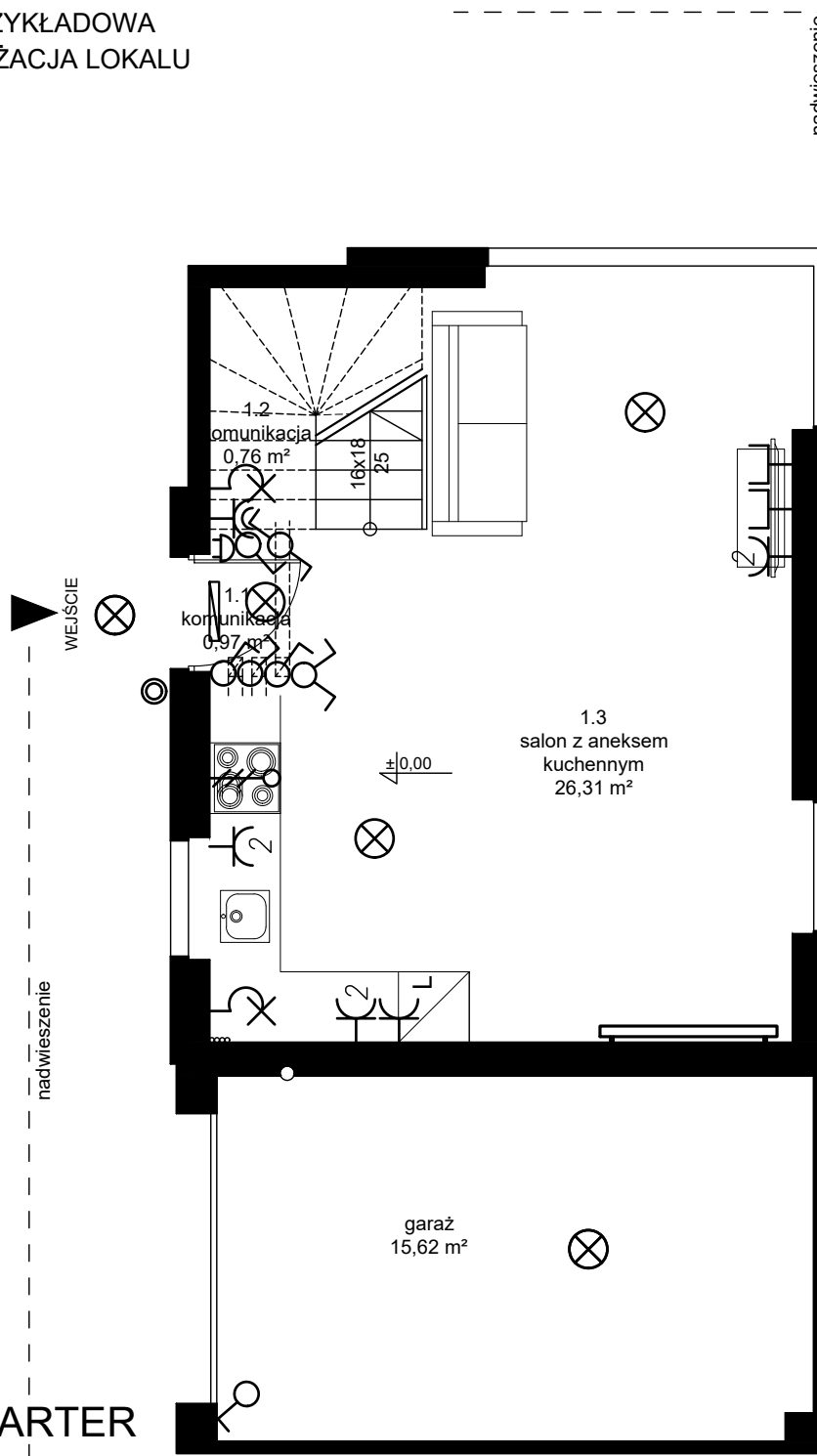


1 PIĘTRO

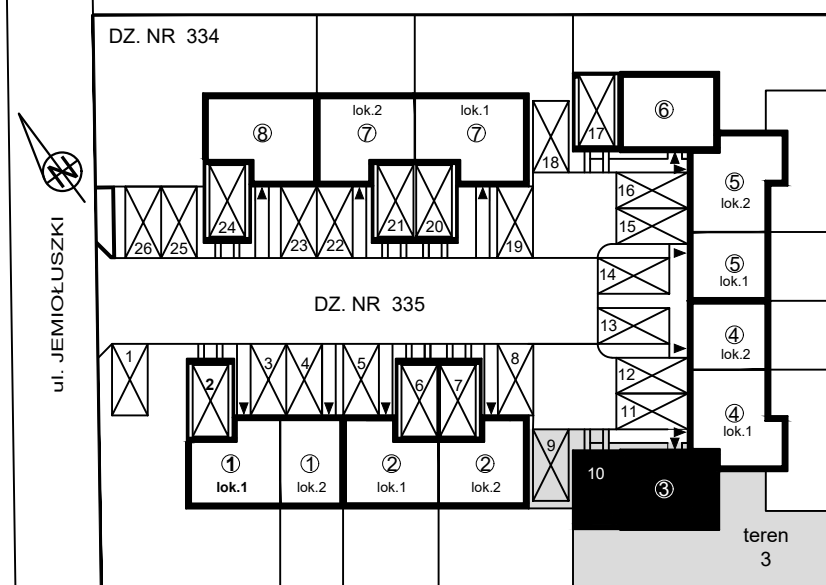


PRZYKŁADOWA  
ARANŻACJA LOKALU

PARTER



PLAN ZAGOSPODAROWANIA TERENU



# MOZAIKA

LESZNOWOLA

ZGORZAŁA, gm LESZNOWOLA  
ul. Jemiołuski 108/1  
DZ.NR EW. 334 i 335

(NR. BUD: BUDYNEK NR 3)

zestawienie powierzchni		pow. użyt.
<b>PARTER</b>		<b>28,04 m²</b>
1.1	komunikacja	0,97 m²
1.2	komunikacja	0,76 m²
1.3	salon z aneksem kuchennym	26,31 m²
<b>1 PIĘTRO</b>		<b>58,24 m²</b>
1.5	hol	9,31 m²
1.6	pokój	10,05 m²
1.7	pokój	11,11 m²
1.8	pokój	12,25 m²
1.9	pokój	9,43 m²
1.10	łazienka	6,09 m²
<b>POW. UŻYTKOWA LOKALU</b>		<b>86,28 m²</b>
garaż		15,62 m²
stanowisko postojowe nr 10		
<b>SUMA:</b>		<b>101,90 m²</b>
pow.przynależnego terenu		ok.178 m²
stanowisko postojowe nr. 9		

- ŚCIANY NIEROZBIERALNE
- ŚCIANY DZIAŁOWE Z MOŻLIWOŚCIĄ ROZBIÓRKI
- TEREN PRZYNALEŻĄCY DO LOKALU

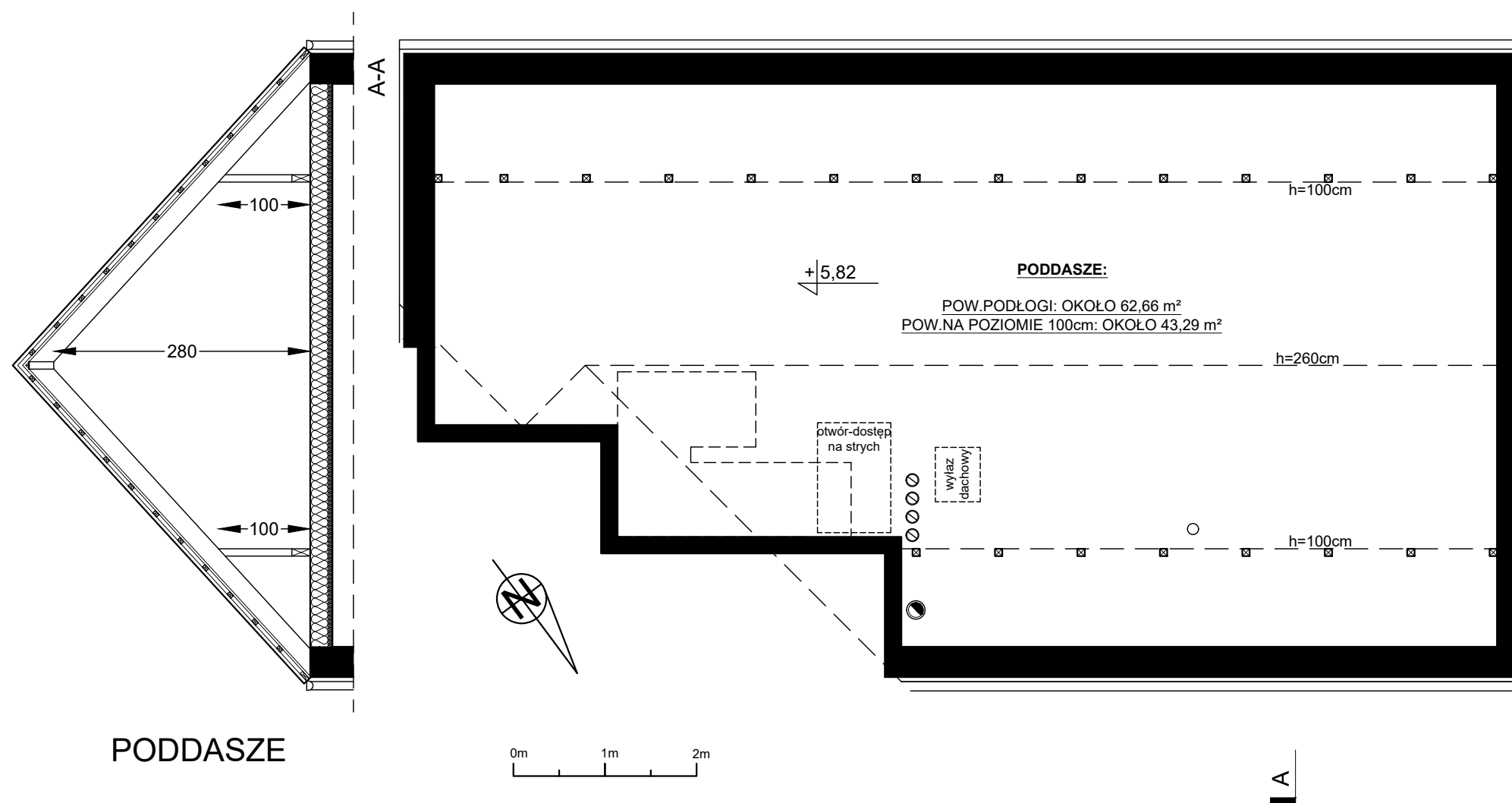
**GEMMA**  
INWESTYCJE

GEMMA INWESTYCJE  
Sp. z o.o, Sp. komandytowa  
02-493 Warszawa,  
ul. Krańcowa 36 lok.1  
INFORMACJA HANDLOWA:  
tel. 501 816 586  
info.gemma@gemma.waw.pl  
www.gemma.waw.pl

- uwaga:**
- suma powierzchni pomieszczeń nie stanowi powierzchni lokalu.
  - powierzchnia użytkowa lokalu obliczona jest wg normy PN-ISO 9836: pole powierzchni podaje się w m2 z dokładnością do dwóch miejsc po przecinku; powierzchnia użytkowa jest obliczana dla wymiarów budynku w stanie wykończonym, na poziomie podłóg nie licząc listew przypodłogowych, progów itp. do powierzchni użytkowej lokalu wliczane są także elementy nadające się do demontażu jak ściany działowe.
  - wymiarzenie pomieszczeń jest zgodne z projektem branżowym, natynkowo
  - instalacja wod-kan zgodnie z projektem branżowym, natynkowo
  - orientacyjna lokalizacja uzbrojenia, wynikająca z warunków technicznych

legenda :

- |  |  |  |                                |  |  |
|--|--|--|--------------------------------|--|--|
|  | GRZEJNIK ŁAZIENKOWY<br>NIE OBJĘTY STANDARDEM |  | TM TSM ROZDZIELNIA ELEKTRYCZNA |  | DWA GNIAZDA 230V                           |
|  | ZAPAS  |  | PUNKT OŚWIETLENIOWY NAŚCIENNY  |  | GNIAZDO 230V, 16A HERMETYCZNE IP44         |
|  | INST WOD-KAN                                 |  | WYŁĄCZNIK JEDNOBIEGUNOWY       |  | GNIAZDO ŚLABOPRĄDOWE<br>WYPUST SIŁOWY 400V |
|  |  |  | WYŁĄCZNIK DWUBIEGUNOWY         |  | GRZEJNIK                                   |
|  |  |  | WYŁĄCZNIK SCHODOWY             |  | GRZEJNIK ŁAZIENKOWY                        |
|  |  |  | GNIAZDO 230V                   |  | DZWONEK                                    |
|  |  |  | KOCIOŁ GAZOWY                  |  | WŁĄCZNIK DZWONKA                           |



PODDASZE

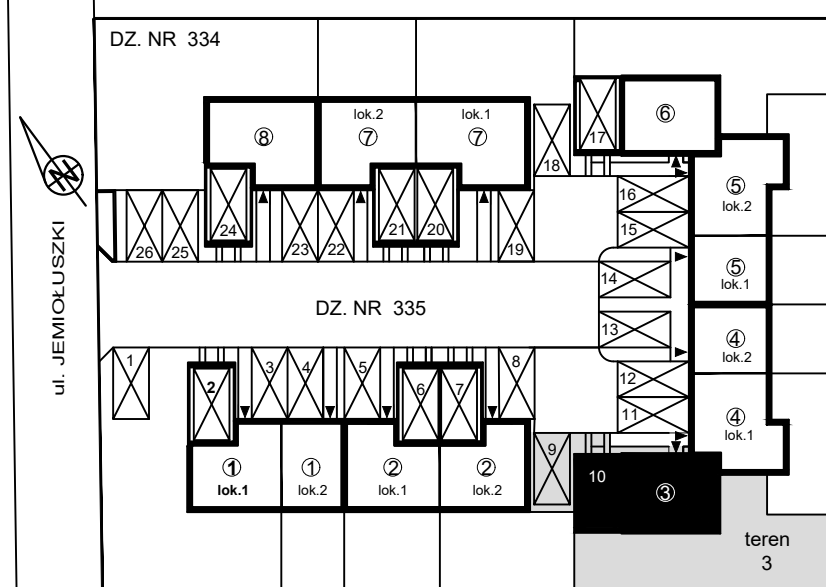
- ŚCIANY NIEROZBIERALNE
- ŚCIANY DZIAŁOWE Z MOŻLIWOŚCIĄ ROZBIÓRKI
- TEREN PRZYNALEŻĄCY DO LOKALU

**uwaga:**  
 -suma powierzchni pomieszczeń nie stanowi powierzchni lokalu.  
 -powierzchnia użytkowa lokalu obliczona jest wg normy PN-ISO 9836: pole powierzchni podaje się w m<sup>2</sup> z dokładnością do dwóch miejsc po przecinku; powierzchnia użytkowa jest obliczana dla wymiarów budynku w stanie wykończonym, na poziomie podłóg nie licząc listew przypodłogowych, progów itp. do powierzchni użytkowej lokalu wliczane są także elementy nadające się do demontażu jak ściany działowe.  
 -powierzchnie użytkowe nie są w pełni określone w dokumentacji powykonawczej, mogą ulec nieznacznej zmianie w stosunku do posiadanych danych z projektem branżowym, natynkowo  
 -wysokość nieodkrytych elementów branżowych, natynkowo  
 -Zaistnienie osłony przeciwsłonecznej w formie żaluzji lub rolet w wysokości 10 cm od sufitu do indywidualnego rozmieszczenia według projektu wnętrza klienta  
 -instalacja gazowa zgodnie z projektem branżowym, natynkowo  
 -instalacja wod-kan zgodnie z projektem branżowym, natynkowo  
 -orientacyjna lokalizacja uzbrojenia, wynikająca z warunków technicznych

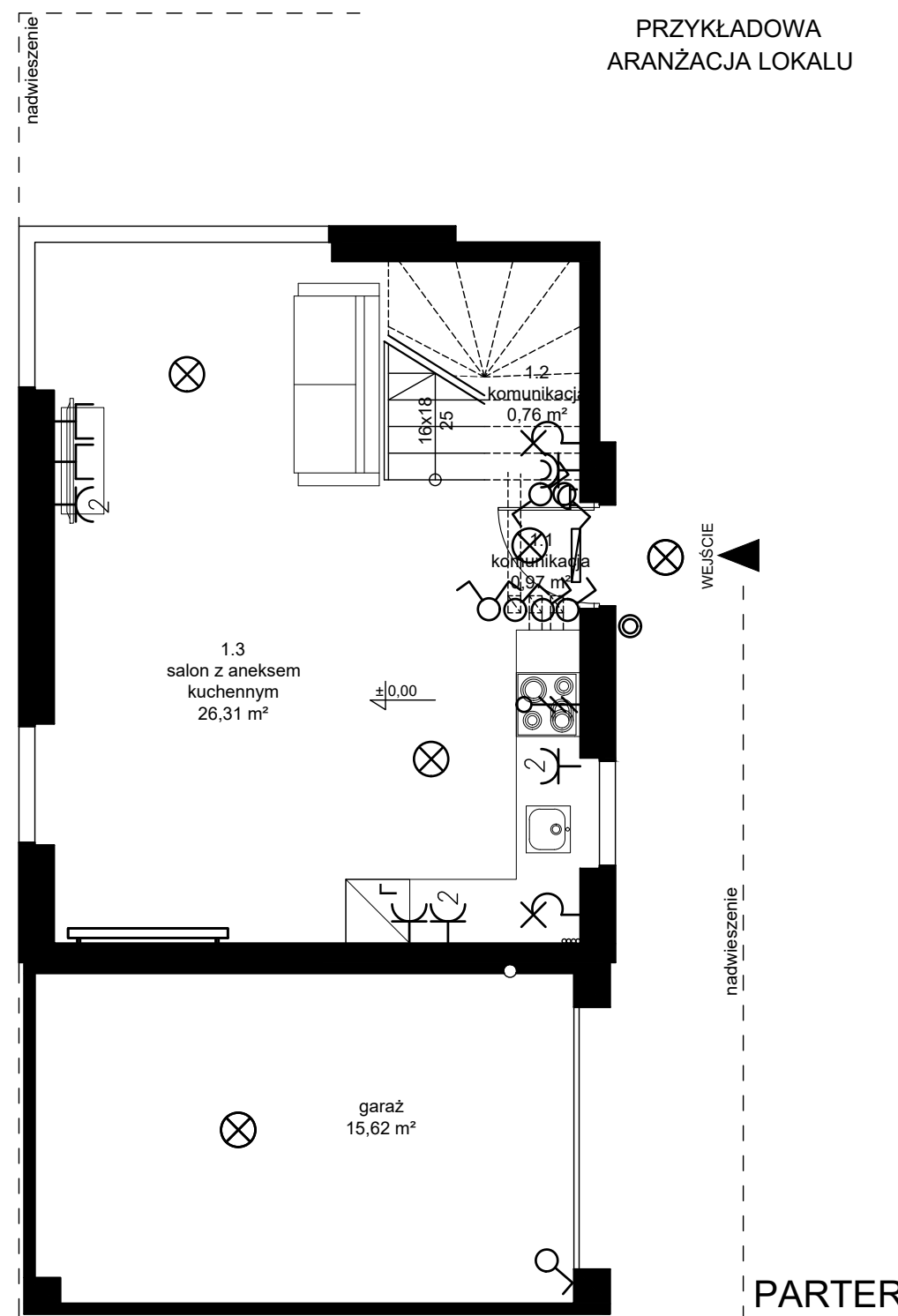
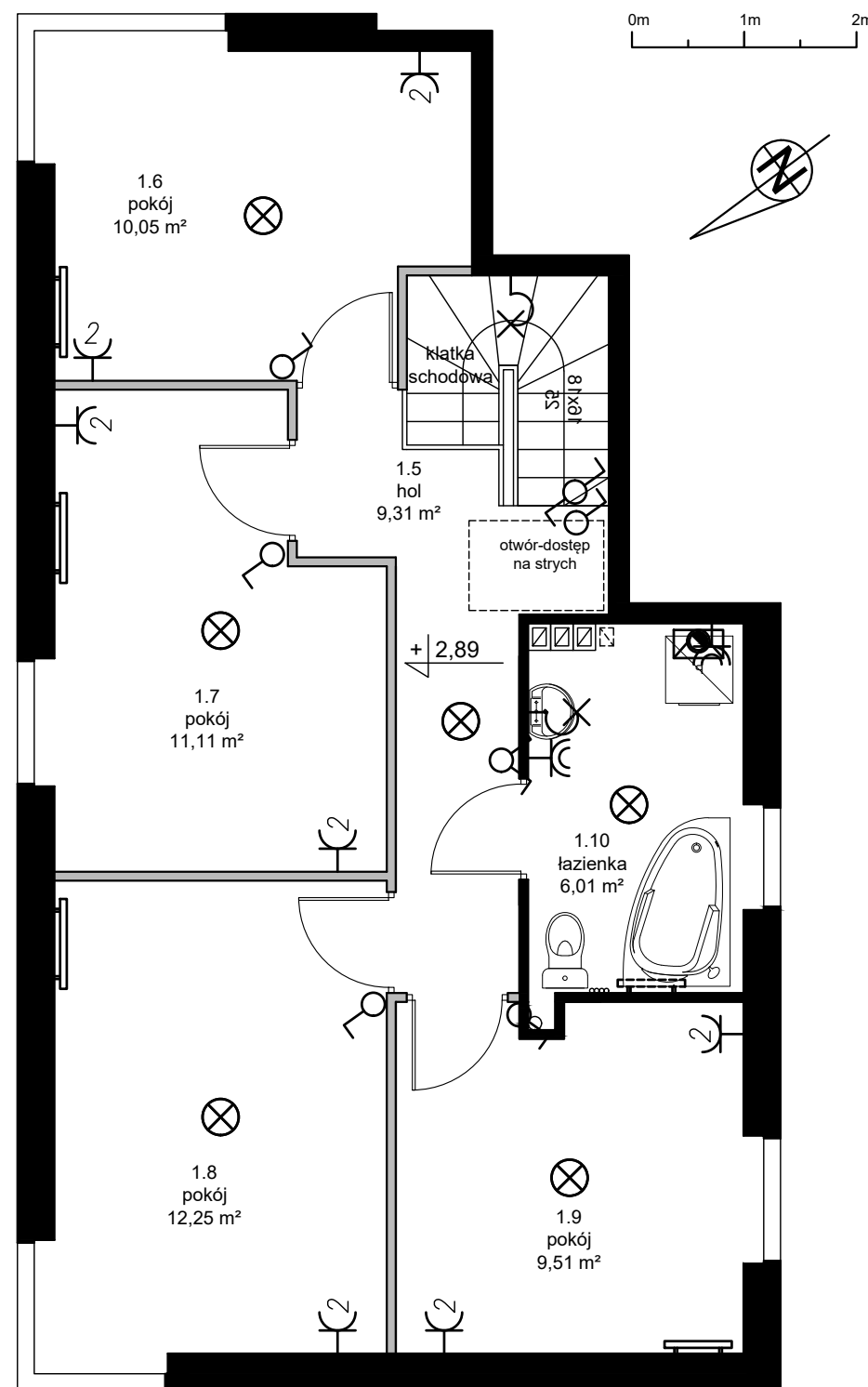
legenda :

- |  |  |  |                                |  |  |
|--|--|--|--------------------------------|--|--|
|  | GRZEJNIK ŁAZIENKOWY<br>NIE OBJĘTY STANDARDEM |  | TM TSM ROZDZIELNIA ELEKTRYCZNA |  | DWA GNIAZDA 230V<br>GNIAZDO 230V, 16A HERMETYCZNE IP44 |
|  | ZAPAS  |  | PUNKT OŚWIETLENIOWY            |  | GNIAZDO ŚLABOPRĄDOWE                                   |
|  | INST WOD-KAN                                 |  | PUNKT OŚWIETLENIOWY NAŚCIENNY  |  | WYPUST SIŁOWY 400V                                     |
|  |  |  | WYŁĄCZNIK JEDNOBIEGUNOWY       |  | GRZEJNIK   |
|  |  |  | WYŁĄCZNIK DWUBIEGUNOWY         |  | GRZEJNIK ŁAZIENKOWY                                    |
|  |  |  | WYŁĄCZNIK SCHODOWY             |  | DZWONEK  |
|  |  |  | GNIAZDO 230V                   |  | WŁĄCZNIK DZWONKA                                       |
|  |  |  | KOCIOŁ GAZOWY                  |  |  |

PLAN ZAGOSPODAROWANIA TERENU



zestawienie powierzchni		pow. użyt.
<b>PARTER</b>		<b>28,04 m<sup>2</sup></b>
1.1	komunikacja	0,97 m <sup>2</sup>
1.2	komunikacja	0,76 m <sup>2</sup>
1.3	salon z aneksem kuchennym	26,31 m <sup>2</sup>
<b>1 PIĘTRO</b>		<b>58,24 m<sup>2</sup></b>
1.5	hol	9,31 m <sup>2</sup>
1.6	pokój	10,05 m <sup>2</sup>
1.7	pokój	11,11 m <sup>2</sup>
1.8	pokój	12,25 m <sup>2</sup>
1.9	pokój	9,43 m <sup>2</sup>
1.10	łazienka	6,09 m <sup>2</sup>
<b>POW. UŻYTKOWA LOKALU</b>		<b>86,28 m<sup>2</sup></b>
garaż		15,62 m <sup>2</sup>
stanowisko postojowe nr 10		
<b>SUMA:</b>		<b>101,90 m<sup>2</sup></b>
pow.przynależnego terenu		ok.178 m <sup>2</sup>
stanowisko postojowe nr. 9		



1 PIĘTRO

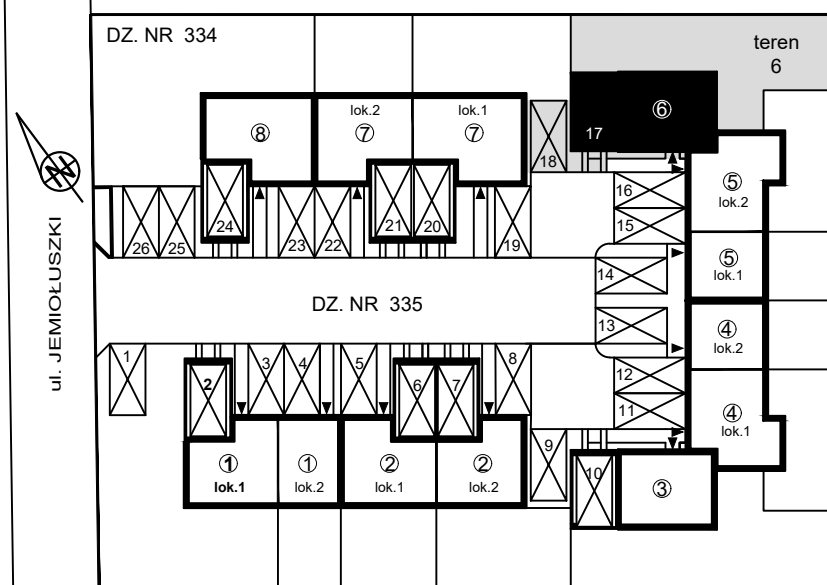
PARTER

- uwaga:**
- suma powierzchni pomieszczeń nie stanowi powierzchni lokalu.
  - powierzchnia użytkowa lokalu obliczona jest wg normy PN-ISO 9836: pole powierzchni podaje się w m<sup>2</sup> z dokładnością do dwóch miejsc po przecinku; powierzchnia użytkowa jest obliczana dla wymiarów budynku w stanie wykończonym, na poziomie podłóg nie licząc listew przypodłogowych, progów itp. do powierzchni użytkowej lokalu wliczane są także elementy nadające się do demontażu jak ściany działowe.
  - wymiarzenie pomieszczeń jest zgodne z projektem branżowym, natynkowo
  - instalacja gazowa zgodnie z projektem branżowym, natynkowo
  - instalacja wod-kan zgodnie z projektem branżowym, natynkowo
  - orientacyjna lokalizacja uzbrojenia, wynikająca z warunków technicznych

legenda :

	GRZEJNIK ŁAZIENKOWY NIE OBJĘTY STANDARDEM		TM/TSM ROZDZIELNIA ELEKTRYCZNA		DWA GNIAZDO 230V
	ZAPAS		PUNKT OŚWIETLENIOWY NAŚCIENNY		GNIAZDO 230V, 16A HERMETYCZNE IP44
	INST WOD-KAN		WYŁĄCZNIK JEDNOBIEGUNOWY		GNIAZDO ŚLABOPRĄDOWE WYPUST SIŁOWY 400V
			WYŁĄCZNIK DWUBIEGUNOWY		GRZEJNIK
			WYŁĄCZNIK SCHODOWY		GRZEJNIK ŁAZIENKOWY
			GNIAZDO 230V		DZWONEK
			KOCIOŁ GAZOWY		WŁĄCZNIK DZWONKA

PLAN ZAGOSPODAROWANIA TERENU



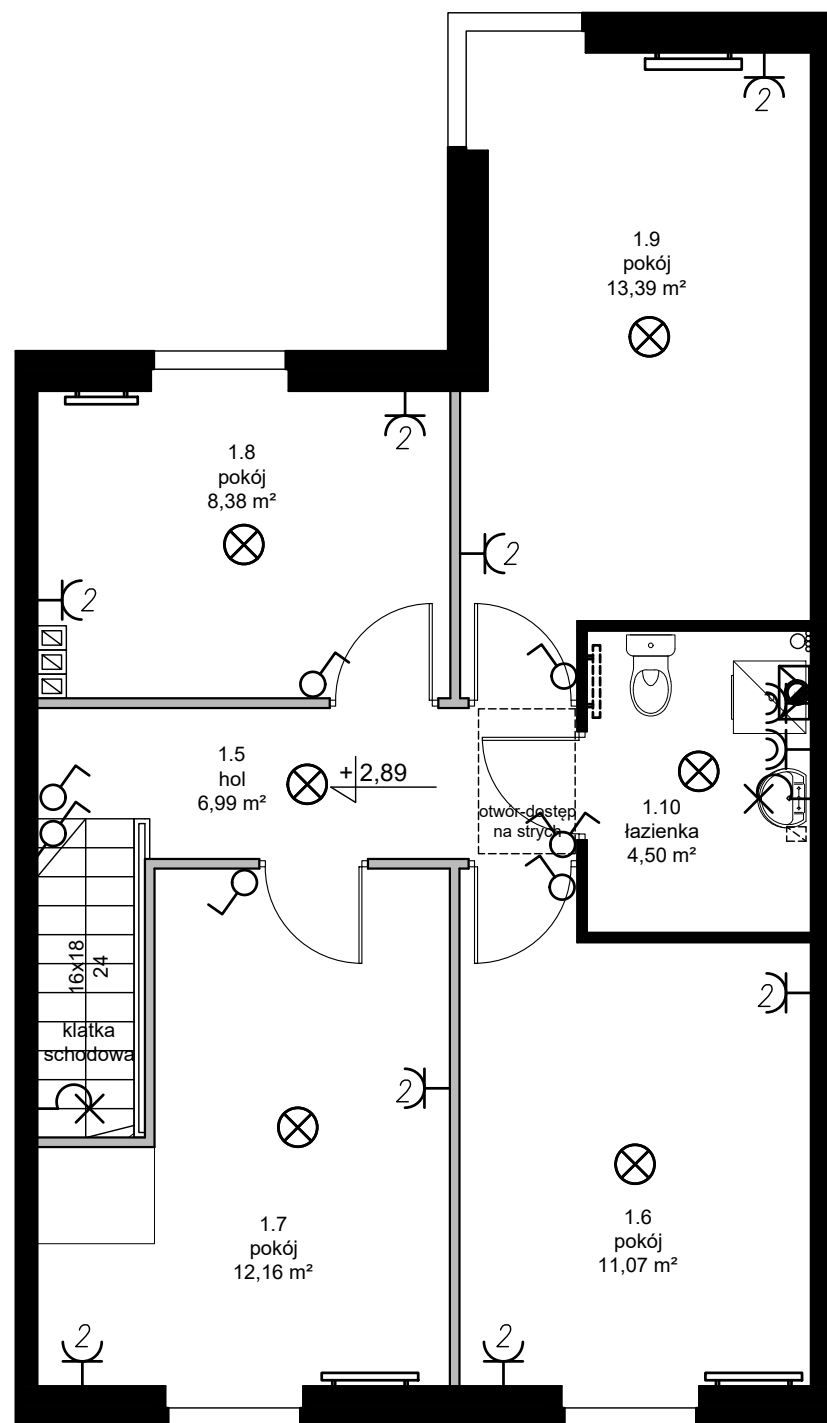
- ŚCIANY NIEROZBIERALNE
- ŚCIANY DZIAŁOWE Z MOŻLIWOŚCIĄ ROZBIÓRKI
- TEREN PRZYNALEŻĄCY DO LOKALU

**GEMMA**  
 INWESTYCJE

GEMMA INWESTYCJE  
 Sp. z o.o, Sp. komandytowa  
 02-493 Warszawa,  
 ul. Krańcowa 36 lok.1  
 INFORMACJA HANDLOWA:  
 tel. 501 816 586  
 info.gemma@gemma.waw.pl  
 www.gemma.waw.pl

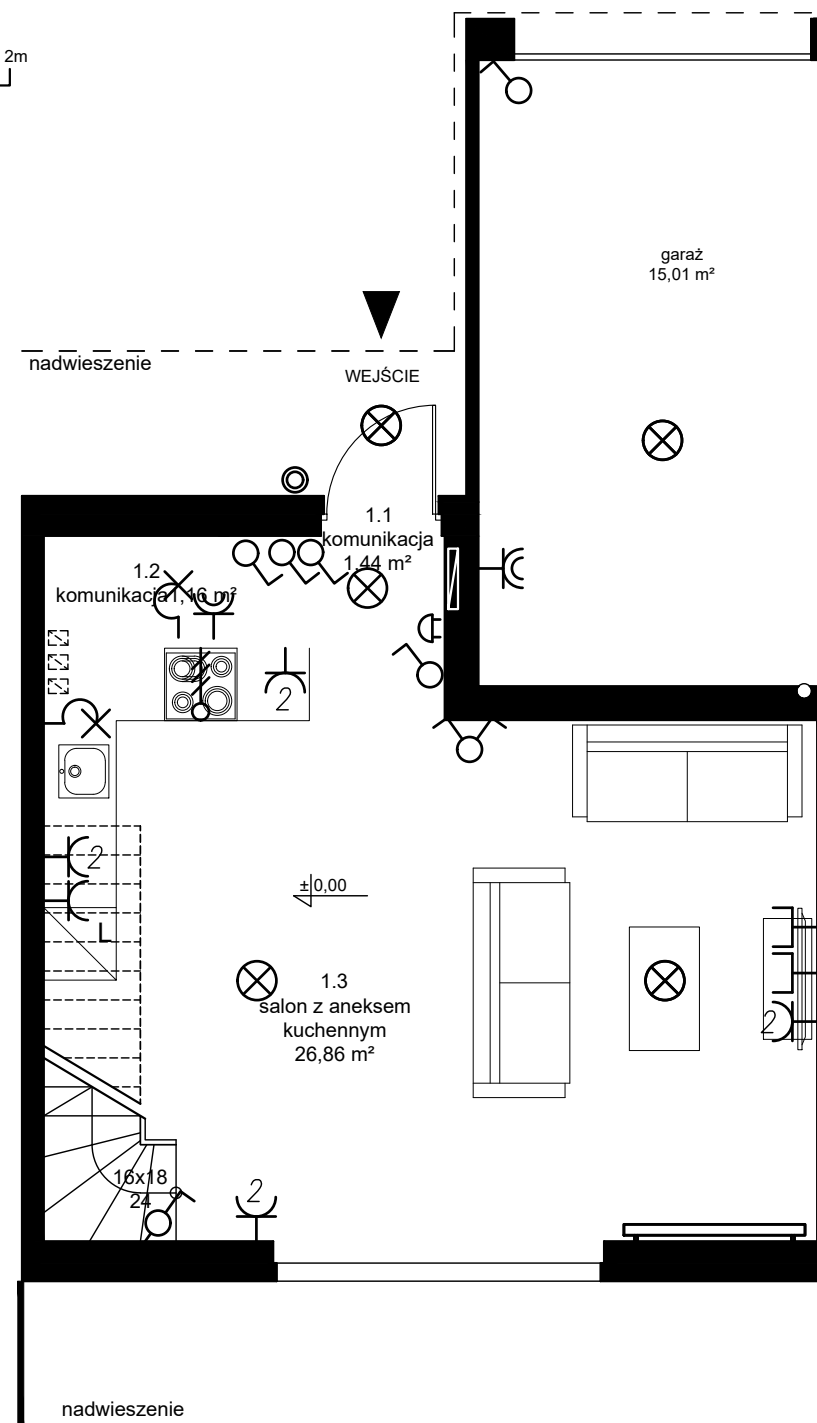


zestawienie powierzchni		pow. użyt.
<b>PARTER</b>		<b>29,46 m<sup>2</sup></b>
1.1	komunikacja	1,44 m <sup>2</sup>
1.2	komunikacja	1,16 m <sup>2</sup>
1.3	salon z aneksem kuchennym	26,86 m <sup>2</sup>
<b>1 PIĘTRO</b>		<b>56,49 m<sup>2</sup></b>
1.5	hol	6,99 m <sup>2</sup>
1.6	pokój	11,07 m <sup>2</sup>
1.7	pokój	12,16 m <sup>2</sup>
1.8	pokój	8,38 m <sup>2</sup>
1.9	pokój	13,39 m <sup>2</sup>
1.10	łazienka	4,50 m <sup>2</sup>
<b>POW. UŻYTKOWA LOKALU</b>		<b>85,95 m<sup>2</sup></b>
pow. przynależna w garażu		15,01 m <sup>2</sup>
stanowisko postojowe nr. 6		
<b>SUMA:</b>		<b>100,96 m<sup>2</sup></b>
pow. przynależnego terenu		ok. 113 m <sup>2</sup>
stanowisko postojowe nr. 5		



1 PIĘTRO

0m 1m 2m



PARTER

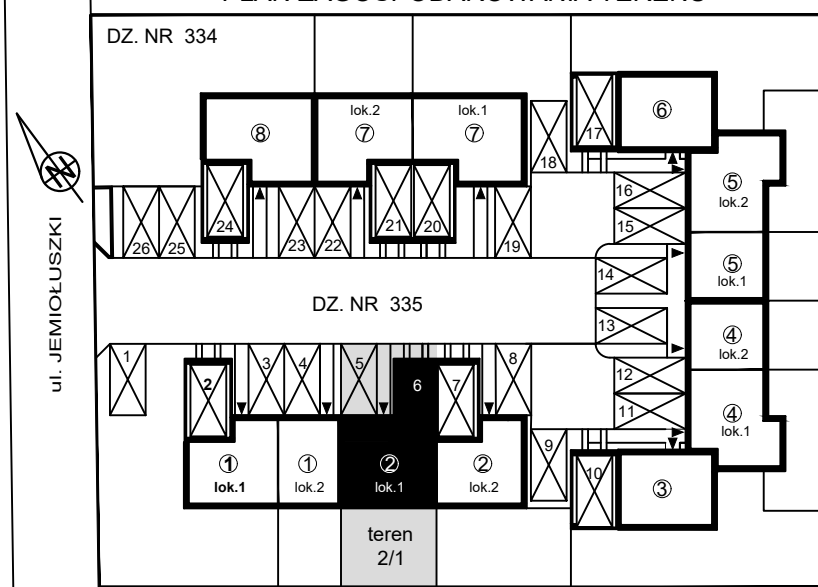
PRZYKŁADOWA  
 ARANŻACJA LOKALU

- uwaga:**
- suma powierzchni pomieszczeń nie stanowi powierzchni lokalu.
  - powierzchnia użytkowa lokalu obliczona jest wg normy PN-ISO 9836: pole powierzchni podaje się w m<sup>2</sup> z dokładnością do dwóch miejsc po przecinku; powierzchnia użytkowa jest obliczana dla wymiarów budynku w stanie wykończonym, na poziomie podłóg nie licząc listew przypodłogowych, progów itp. do powierzchni użytkowej lokalu wliczane są także elementy nadające się do demontażu jak ściany działowe.
  - powierzchnie pomieszczeń nie jest zabiegana i nie jest w pełni określone w dokumentacji powykonawczej, mogą ulec nieznacznej zmianie w stosunku do podanych w tym projekcie danych z projektem branżowym, natynkowo
  - wypust siłowy nie jest z projektem branżowym, natynkowo
  - Zaświadczenie o wykończeniu i ostatecznej wysokości 10 cm od sufitu do indywidualnego rozmieszczenia według projektu wnętrza klienta
  - instalacja gazowa zgodnie z projektem branżowym, natynkowo
  - instalacja wod-kan zgodnie z projektem branżowym, natynkowo
  - orientacyjna lokalizacja uzbrojenia, wynikająca z warunków technicznych

legenda :

			DWA GNIAZDA 230V
			GNIAZDO 230V, 16A HERMETYCZNE IP44
			GNIAZDO SŁABOPĄDOWE
			GRZEJNIK
			GRZEJNIK ŁAZIENKOWY
			DZWONEK
			WŁĄCZNIK DZWONKA

PLAN ZAGOSPODAROWANIA TERENU

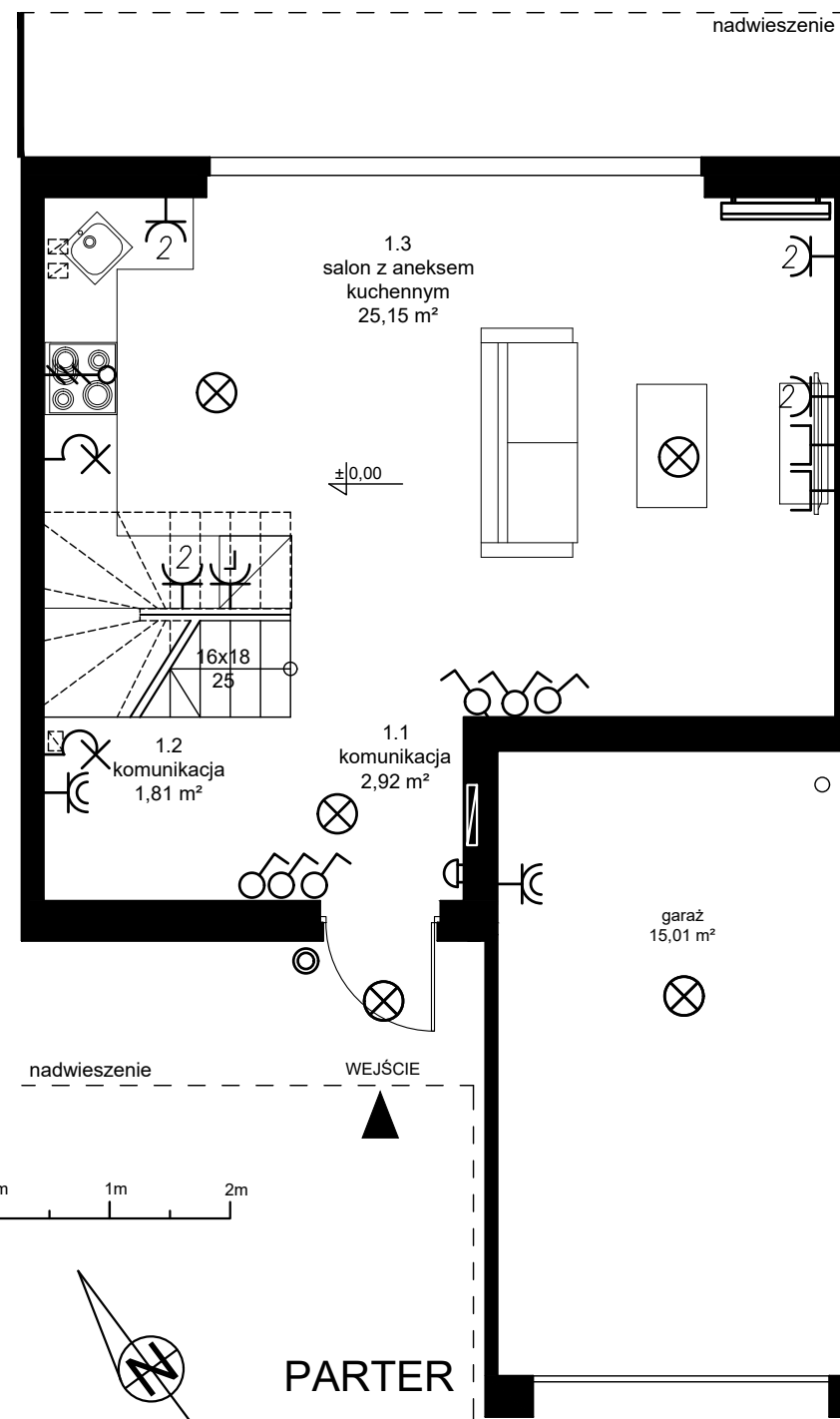
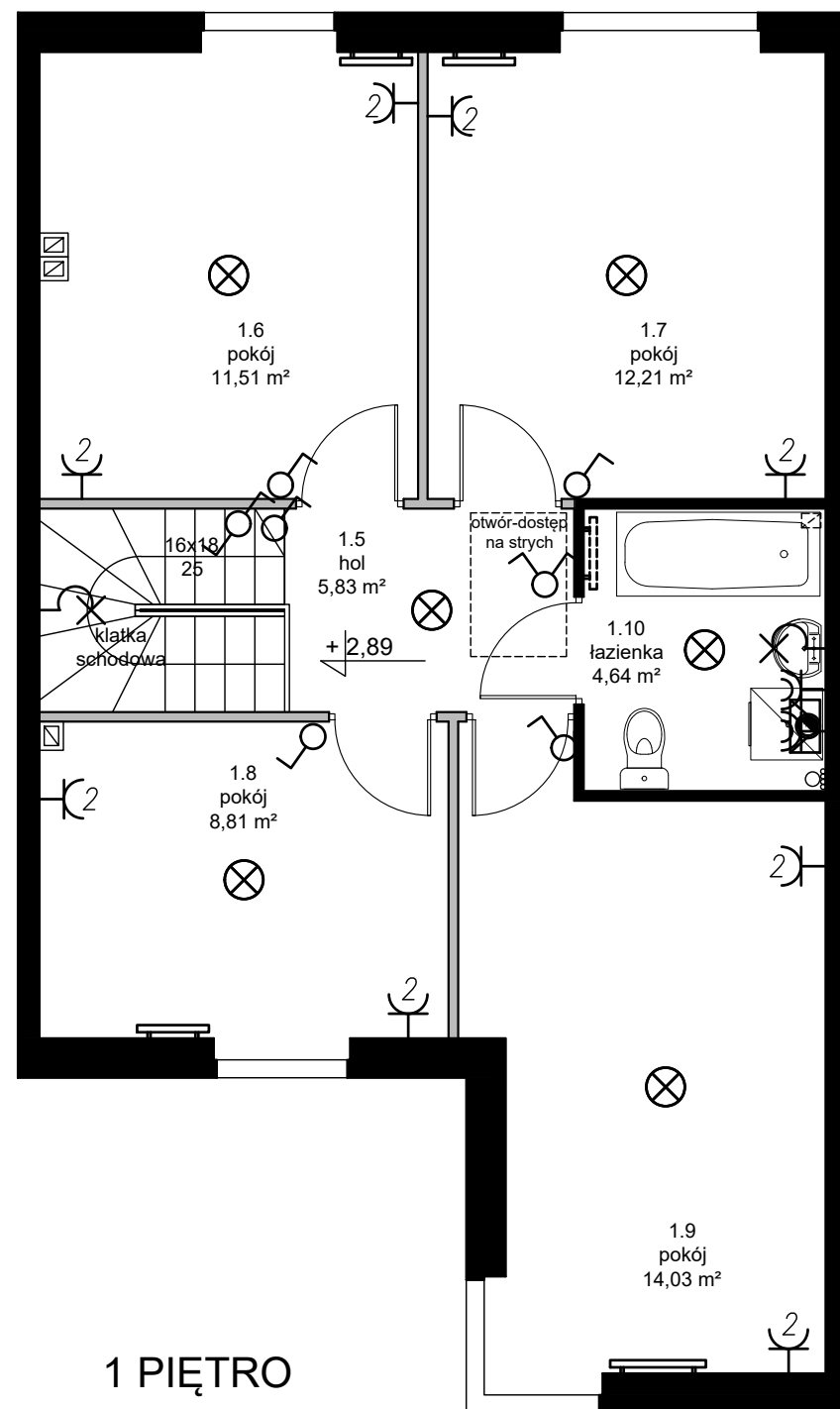


- ŚCIANY NIEROZBIERALNE
- ŚCIANY DZIAŁOWE Z MOŻLIWOŚCIĄ ROZBIÓRKI
- TEREN PRZYNALEŻĄCY DO LOKALU

**GEMMA**  
 INWESTYCJE

GEMMA INWESTYCJE  
 Sp. z o.o, Sp. komandytowa  
 02-493 Warszawa,  
 ul. Krańcowa 36 lok.1  
 INFORMACJA HANDLOWA:  
 tel. 501 816 586  
 info.gemma@gemma.waw.pl  
 www.gemma.waw.pl





PRZYKŁADOWA ARANŻACJA LOKALU

zestawienie powierzchni		pow. użyt.
<b>PARTER</b>		<b>29,88 m<sup>2</sup></b>
1.1	komunikacja	2,92 m <sup>2</sup>
1.2	komunikacja	1,81 m <sup>2</sup>
1.3	salon z aneksem kuchennym	25,15 m <sup>2</sup>
<b>1 PIĘTRO</b>		<b>57,03 m<sup>2</sup></b>
1.5	hol	5,83 m <sup>2</sup>
1.6	pokój	11,51 m <sup>2</sup>
1.7	pokój	12,21 m <sup>2</sup>
1.8	pokój	8,81 m <sup>2</sup>
1.9	pokój	14,03 m <sup>2</sup>
1.10	łazienka	4,64 m <sup>2</sup>
<b>POW. UŻYTKOWA LOKALU</b>		<b>86,91 m<sup>2</sup></b>
pow. przynależna w garażu		15,01 m <sup>2</sup>
stanowisko postojowe nr 21		
<b>SUMA:</b>		<b>101,92 m<sup>2</sup></b>
pow. przynależnego terenu		ok. 116 m <sup>2</sup>
stanowisko postojowe nr 22		

	ŚCIANY NIEROZBIERALNE
	ŚCIANY DZIAŁOWE Z MOŻLIWOŚCIĄ ROZBIÓRKI
	TEREN PRZYNALEŻĄCY DO LOKALU



GEMMA INWESTYCJE  
 Sp. z o.o., Sp. komandytowa  
 02-493 Warszawa,  
 ul. Krańcowa 36 lok. 1  
 INFORMACJA HANDLOWA:  
 tel. 501 816 586  
 info.gemma@gemma.waw.pl  
 www.gemma.waw.pl

**uwaga:**  
 -suma powierzchni pomieszczeń nie stanowi powierzchni lokalu.  
 -powierzchnia użytkowa lokalu obliczona jest wg normy PN-ISO 9836: pole powierzchni podaje się w m<sup>2</sup> z dokładnością do dwóch miejsc po przecinku; powierzchnia użytkowa jest obliczana dla wymiarów budynku w stanie wykończonym, na poziomie podłóg nie licząc listew przypodłogowych, progów itp. do powierzchni użytkowej lokalu wliczane są także elementy nadające się do demontażu jak ściany działowe.  
 -wymiarzenie powierzchni jest zgodne z projektem branżowym, natynkowo  
 -instalacja gazowa zgodnie z projektem branżowym, natynkowo  
 -instalacja wod-kan zgodnie z projektem branżowym, natynkowo  
 -orientacyjna lokalizacja uzbrojenia, wynikająca z warunków technicznych

legenda :		TM/TSM ROZDZIENIA ELEKTRYCZNA	
	GRZEJNIK ŁAZIENKOWY		DWA GNIAZDA 230V
	NIE OBJĘTY STANDARDEM		GNIAZDO 230V, 16A HERMETYCZNE IP44
	ZAPAS		GNIAZDO SŁABOPRĄDOWE
	INST WOD-KAN		WYPUST SIŁOWY 400V
	PUNKT OŚWIETLENIOWY		GRZEJNIK
	PUNKT OŚWIETLENIOWY NAŚCIENNY		GRZEJNIK ŁAZIENKOWY
	WYŁĄCZNIK JEDNOBIEGUNOWY		DZWONEK
	WYŁĄCZNIK DWUBIEGUNOWY		WŁĄCZNIK DZWONKA
	WYŁĄCZNIK SCHODOWY		
	GNIAZDO 230V		
	KOCIOŁ GAZOWY		

